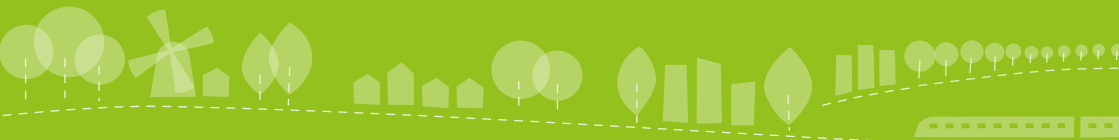




Förskolor och grundskolor  
i Burlövs kommun



Burlövs  
kommun



# Resultat

Framgång kan mätas på många olika sätt. De samlade resultaten visar ändå att elever i Burlövs skolor har klättrat stadigt uppåt de senaste fyra åren. 2015 hade 93,6 procent av eleverna som lämnade våra skolor behörighet till gymnasiet.

De barn som har varit i Sverige kortare tid än fyra år räknas som nyanlända. Jämfört med rikssnittet går Burlövs kommun mot strömmen och klättrar rejält också i denna ranking. Med dessa elever inräknade har Burlöv ett genomsnitt på 87,7 procent behöriga till gymnasiet.

I Burlövs förskolor och skolor är vi överens om att alla barn och elever kan lyckas. Vi arbetar medvetet, samspelt och professionellt med att alla barn och elever ska känna lust att lära och ha godkända resultat när de lämnar våra skolor, ett arbete som har en viktig början redan i förskolan.

Vi följer systematiskt och noggrant upp varje elev i varje ämne, och vid behov satsar vi mycket på tidiga åtgärder. Lärarna arbetar dagligen med elevernas inspiration, nyfikenhet och mod att vara kreativa, våga pröva det där de inte gjort förut. Vi arbetar integrerat och medvetet med att få alla barn och elever i mål.

## Superkommun

Enligt tidningen Dagens Samhälle är Burlövs kommun en av landets superkommuner. Rankningen tar fasta på det långsiktiga perspektivet genom en utvärdering av åtta olika framgångsfaktorer: fyra som tar fasta på utvecklingen under de senaste fem åren – och fyra som siktar framåt. Trenden med den stadiga resultatökningen för eleverna i våra skolor är en starkt bidragande faktor till den fina utmärkelsen.



# Förskola och barnomsorg

***“Vi tömde ett rum på material och la in stora byggklossar, då såg vi förändring”***

I Burlövs kommun möts 900 barn varje dag av engagerade och professionella pedagoger. Vi sitter tillsammans i läshörnor, utforskar färg, petar bland löven och upptäcker spännande insekter, undersöker, lyssnar och diskuterar.



Det har sedan många år pågått ett grundligt och gediget arbete med att utveckla, berika och stimulera barnens språk. Satsningen har fått namnet Språktrappan och har väckt stor uppmärksamhet. Den har fått spridning både i kranskommuner och på större konferenser. Vårt gedigna arbete har nu också fått genomslag upp genom åren, där vi i alla avstämningar kring barnens utveckling ser en tydlig uppåtgående kurva vad gäller barnens språkliga kunskaper.

I språktrappan integreras litteratur, bild, musik, teater, flerspråkighet, lek och vardags-situationer med ett pedagogisk förhållningssätt för att berika språket.

Ett annat mycket aktuellt kvalitetsarbete i våra förskolor är barnens inflytande och påverkan. Det pågår en ständigt utveckling där våra pedagoger undersöker barnens perspektiv och lyssnar på vad det är barnen säger.

Arbetet i Burlövs förskolor kännetecknas av närhet. Vi utvärderar och granskar vardagen, de saker som barnen möts av dagligen. När vi utvecklas och höjer vår kvalitet ska det medföra direkta förbättringar för barnen.



# Grundskola

***“Vi ska utveckla elevernas förmåga att lösa problem genom att lära dem välja och använda olika strategier”***

De bästa möjligheterna att lyckas i skolan får de elever som har en rik miljö med goda förutsättningar. Därför arbetar vi i Burlöv mycket medvetet med att berika lärmiljöer för våra 1900 elever och skapa ett klimat där lärande och utveckling har de bästa förutsättningarna.

Alla elever i våra skolor har sedan flera år tillbaka en egen lärplatta, och alla våra klassrum är utrustade med moderna projektorer och tillbehör. Eleverna möter estetiska inslag i en integrerad och ämnesövergripande undervisning.



Arbetet vi bedriver utgår alltid från vetenskaplig grund och beprövad erfarenhet. Lärarna på våra skolor arbetar kollegialt och vrider och vänder utmaningar tillsammans.



I linje med förskolans goda arbete inom språkutveckling fortsätter även skolorna med ett medvetet och genomsyrande arbete kring ditt barns språkliga utveckling. Du möter oss just nu i mitten av detta arbete, och vi kommer att fortsätta jobba intensivt under de kommande åren. Vi rustar ditt barn inför framtiden för att kunna hantera kommunikation i både tal, skrift och bild.

En av våra skolor, Vårboskolan, kan också stoltsera med att vara en av Malmö FF:s fotbollsakademier. Här erbjuds 25 talangfulla högstadiungdomar möjligheten att kombinera satsningen på att utvecklas som idrottare med en seriös satsning på skolan.





# Fritidshem

*“Matverkstad, tröslöjd, idrott och digitala verktyg”*



Fritidshemmets verksamhet har enligt lag ett kompensande uppdrag gentemot skolverksamheten. För att detta ska lyckas krävs ett nära samarbete och samsyn mellan personalen för de olika verksamheterna.

I våra fritidshem arbetar vi aktivt med att fånga upp skoldagens verksamhet på flera olika sätt. Ibland kan det betyda att fylla på med aktiviteter, och andra dagar kan det innebära att behovet av vila och samtal är större.

Verksamheten i fritidshemmet bygger på en gemensam grundtanke. Barn ska få möjlighet att stärka sin självkänsla och identitet i samspel med andra, både vuxna och barn. Vi vill ge barnen en meningsfull fritid genom inflytande där de får vara med och påverka sin egen tid i fritidshemmet.

Även på fritids sker ett aktivt språkinriktat arbete, och flera av våra enheter använder digitala verktyg för att skapa film och musik.



# Att gå på restaurang varje dag

Skolrestaurangerna i Burlöv serverar mat till 2800 små gäster varje dag. Vi jobbar långsiktigt för att göra maten tilltalande för alla sinnen men också för att den ska bidra till lärande samt väcka elevernas intresse för mat som är hälsosam och hållbar för miljön.

Vi vill att våra gäster ska äta god mat i lugn och ro i en ren och fräsch matsal. De ska bli mätta och känna gemenskap med andra. Våra gäster ska längta till matsalen och den matupplevelse de får där och välkomnas av personalens goda service.



---

## Elevhälsan i Burlöv

Barn- och elevhälsan är till för alla barn och elever boende i Burlövs kommun. Syftet med att ha en samlad barn- och elevhälsa är att på ett organiserat sätt kunna arbeta förebyggande och hälsofrämjande. Detta gäller alla, från det lilla barnet och uppåt genom förskole- och skolåren. Ett nära samarbete med barnets och elevens vårdnadshavare är en viktig del i detta arbete. Målsättningen är att så tidigt som möjligt hjälpa alla barn och elever att utvecklas så långt det går och känna delaktighet i en social gemenskap.

Ett viktigt förebyggande och hälsofrämjande arbete för barn- och elevhälsan är att bidra till att skapa miljöer i förskola, förskoleklass och skola som främjar barns och



elevers lärande, utveckling och hälsa samt att stödja barnets och elevens utveckling mot utbildningens mål.

Barn- och elevhälsan omfattar medicinska, psykologiska, psykosociala och specialpedagogiska insatser. Arbetet genomförs på uppdrag av förskolechef och rektor inom förskola och grundskola.

# Professionell fortbildning

## *Mål, handling, resultat, analys, åtgärd ... nytt mål*



Att jobba med utbildning och omsorgs- verksamhet betyder att aldrig bli "klar". Vi kommer alltid att behöva utveckla oss vidare och titta närmare på vissa saker. Förskola och skola är en spegling av vårt samhälle, i konstant rörelse och utveckling. Vårt uppdrag är att följa med i utvecklingen och rusta ditt barn både för nutid och inför en framtid.

I vår kommun pågår därför hela tiden en process om professionell utveckling och fortbildning. Hur denna ser ut och vad den behandlar bestämmer elevernas resultat. Elevernas stigande resultat gör oss övertygade om att vi idag jobbar med rätt saker.

Vårt fortbildningsarbete är spritt över året och fördelas mellan lokala insatser och kommunalt övergripande föreläsningar och bokcirklar. Det finns också universitetsanknutna forskningscirklar bland våra medarbetare.

All fortbildning sker kollegialt eftersom vi är övertygade om att den största vinsten finns att hämta i samarbetande lärarlag.



En pusselbit i detta viktiga analysarbete är den enkät som alla vårdnadshavare, elever och medarbetare får möjlighet att svara på varje år.

Skolor och förskolor i Burlöv är i konstant rörelse, och hos oss möter du pålästa, uppdaterade och medvetna medarbetare. Lärare och pedagoger i förskolan och skolan arbetar systematiskt med att hela tiden göra verksamheterna bättre för ditt barn.



# Våra enheter

## Förskolor

Dalslunds förskola  
Dungens förskola  
Grönebo förskola  
Harakärrens förskola  
Havrens förskola  
Humlemadens förskola  
Klöverängs förskola  
Sommarängens förskola  
Svanetorps förskola  
Svenshögs förskola  
Torngatans förskola  
Vanningsåkers förskola  
Virvelhusets förskola  
Östragårdens förskola

## Grundskolor

Dalslundskolan F-3  
Dalslundskolan 4-6  
Dalslundskolan 7-9  
Humlemadskolan  
Svanetorpskolan  
Svenshögskolan  
Södervångskolan  
Tågarpskolan  
Vårboskolan



## Kontakta oss!

Telefon: 040-625 60 00

E-post: [burlovs.kommun@burlov.se](mailto:burlovs.kommun@burlov.se)

eller läs mer på:

[www.burlov.se](http://www.burlov.se)



**Burlövs**  
kommun

