

Aktuella förslag för utveckling av ”locket” över järnvägsspåren



Burlövs
kommun

Följande sidor innehåller förslag som har kommit in till kommunen. Planerna så här långt är ett gång- och cykelstråk längs med hela locket som kopplar ihop de olika delarna samt trädplanteringar där det är möjligt (längs med Stationsvägen och i triangeln).

Politikerna kommer att fatta beslut om slutgiltig utformning under 2024.



Kulturhistoria

- Någon typ av publik verksamhet till exempel samlingslokal, fritidsgård, restaurang/café i stationsbyggnaden
- Stationspark med planteringar



Burlövs
kommun



Centrum

- Platser för foodtrucks
- Säsongsplaneringar
- Parkeringsplatser



Burlövs
kommun



Lustgården

- Strukturerad plantering
- Vattenblänk
- Perennplantering
- Boulebana
- Sittplatser



Burlövs
kommun

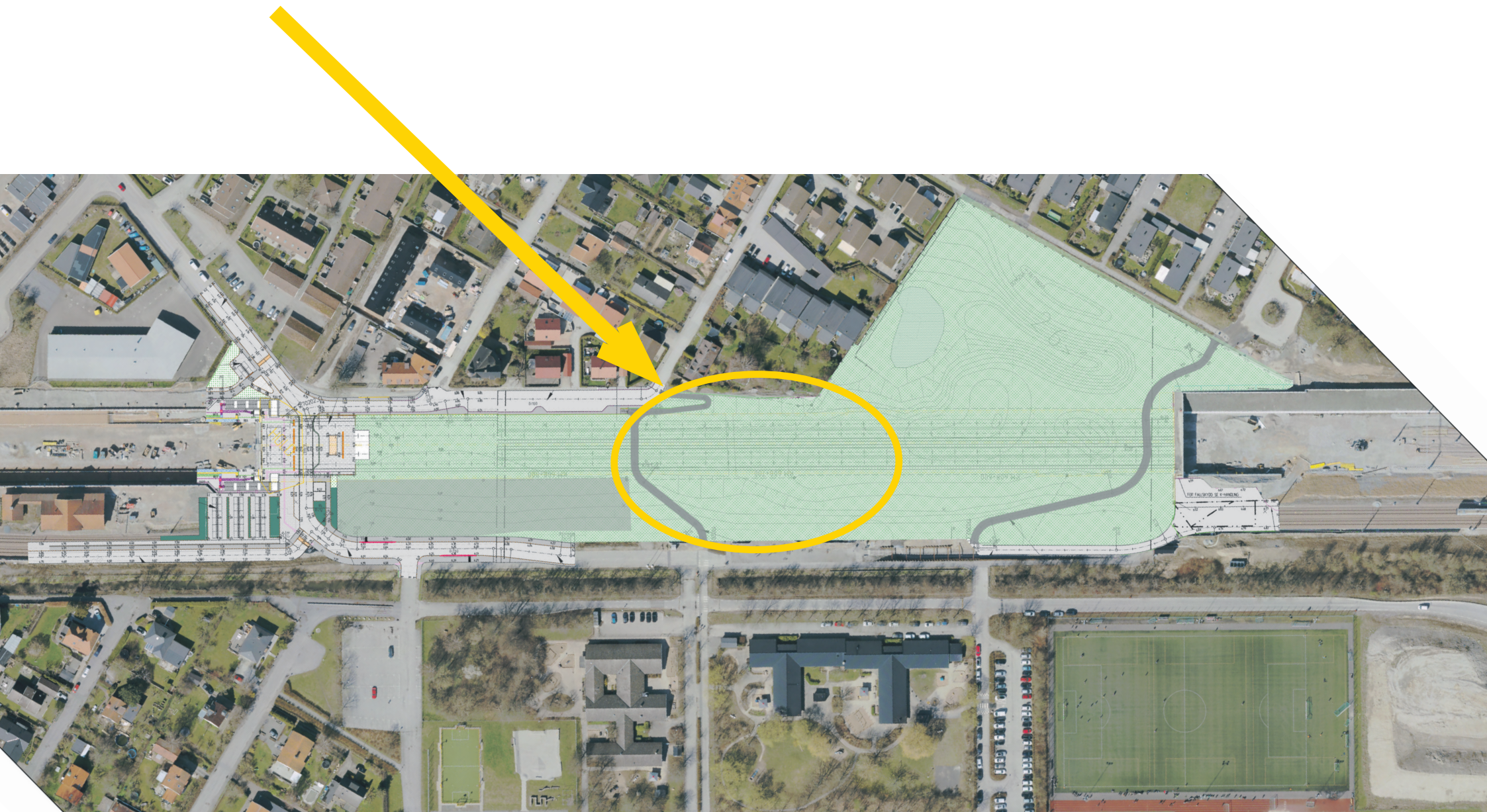


Rofyllighet

- Planteringar
- Buskar och träd
- Tystare plats/meditationsplats



Burlövs
kommun



Allmänningen

- Naturlekplats, hinderbana
- Sittmöjligheter som även kan användas för lek och exempelvis parkour
- Träd
- Tydlig mötesplats
- Pulkabacke
- Amfiteater/terrassering/trappsteg kanske i kombination med utescen/plattform
- Labyrint av planteringar
- Färgglatt



Burlövs
kommun



Aktivitet

- Grönstråk som hänger samman och kopplas vidare till Svanetorp
- Koppla på befintliga gång- och cykelstråk hit
- Utegymsområde som drar folk hit så att det inte blir en baksida
- Parkour i kombination med utegym
- Växtlighet utmed plank
- Basketkorg (behöver inte vara en hel basketplan)
- Klättring/bouldering



Burlövs
kommun

