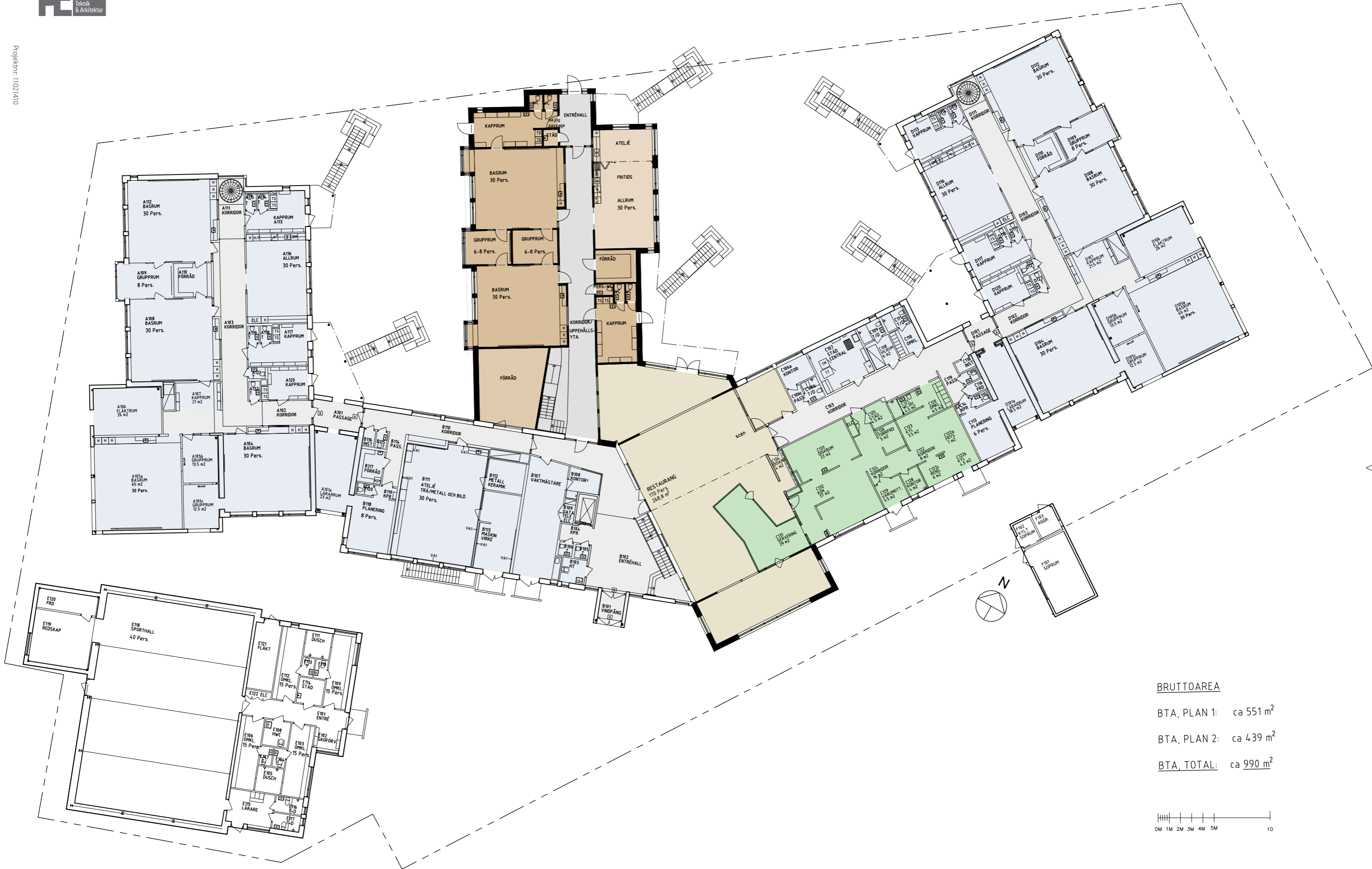


# Tågarpskolan, Burlöv

Programhandling - skissförslag om- och tillbyggnad



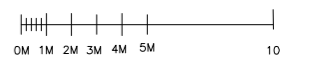


**BRUTTOAREA**

BTA, PLAN 1: ca 551 m<sup>2</sup>

BTA, PLAN 2: ca 439 m<sup>2</sup>

BTA, TOTAL: ca 990 m<sup>2</sup>













1. Tegel: gult, mörkgrå fog lika befintlig
2. Fasadskiva: grå lika befintlig
3. Papptak: gråsvart lika befintligt
4. Sedumtak
5. Fönster, (alu-trä): grå utsida
6. Fönster: (alu-trä): orange utsida
7. Dörrar, (alu): orange alt. mörkgrå
8. Partier (alu) : mörkgrå
9. Partier: befintliga partier återanvänds helt/delvis

8 2 1 7 3 5 6







8 2 3 9







