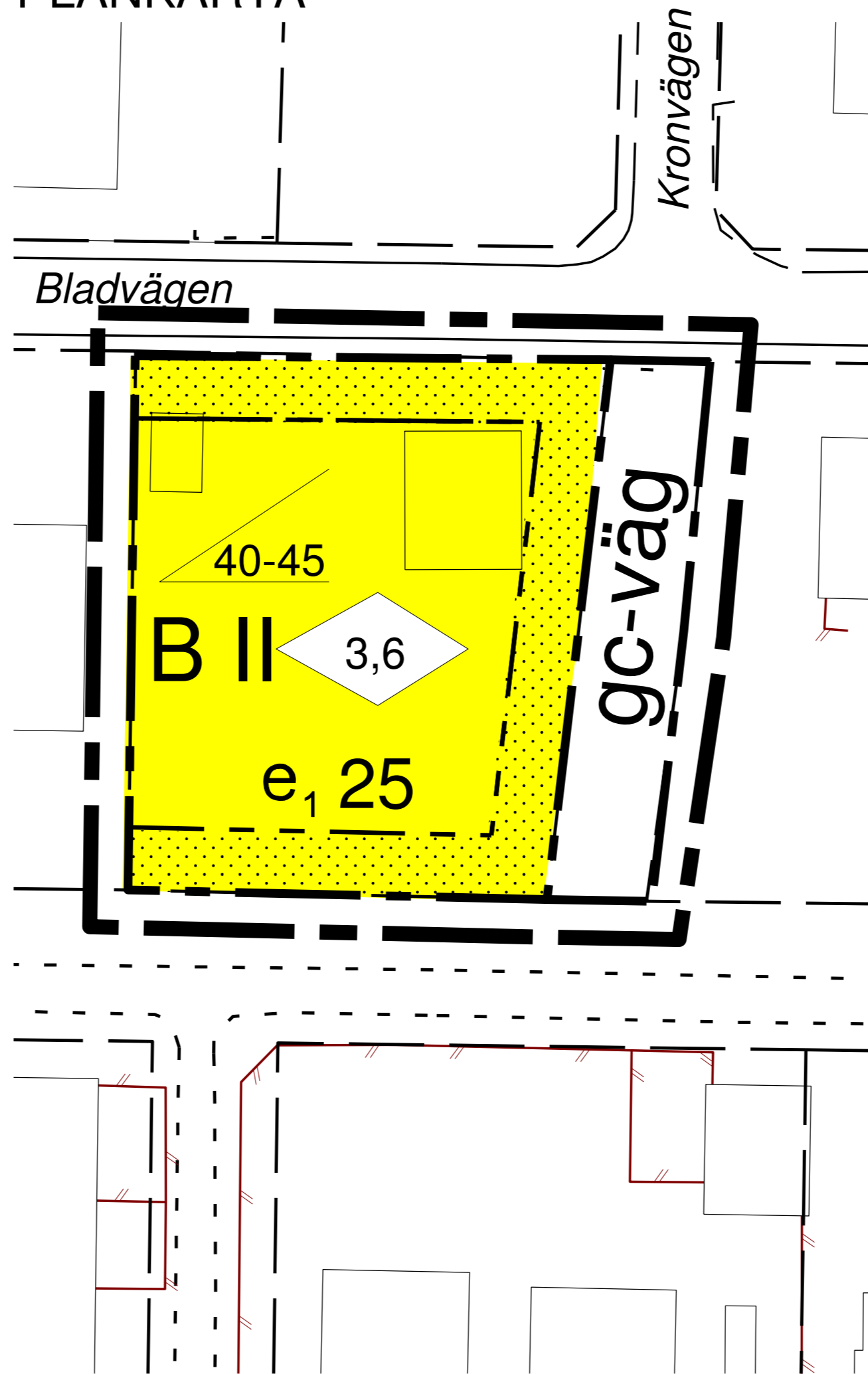


ILLUSTRATIONSPLAN



PLANKARTA



Planbestämmelser

219

Följande gäller inom de områden med nedanstående beteckningar. Endast angiven användning och utformning är tillåten. Bestämmelser utan beteckning gäller inom hela området.

GRÄNSER

- Planområdesgräns, linjen ritad 3 meter utanför planområdets gräns.
- Användningsgräns
- Egenskapsgräns

ANVÄNDNING AV MARK OCH VATTEN

Allmänna platser

gc-väg Gång- och cykeltrafik. Tillfart till fastighet tillåten.

Kvartersmark

B Bostäder

UTNYTTJANDEGRAD

e₁ 25 Största byggnadsarea i procent av fastighetsarea.

BEGRÄNSNING AV MARKENS BEBYGGANDE

Marken får inte bebyggas

MARKENS ANORDNANDE PLACERING, UTFORMNING, UTFÖRANDE

Högsta byggnadshöjd i meter

Minsta respektive största taklutning i grader.

Högsta antal våningar.

ADMINISTRATIVA BESTÄMMELSER

Genomförandetid

Genomförandetiden är 5 år räknat från det datum planen vinner kraft.

Huvudmannaskap

Kommunen är huvudman för allmänna platser.

PLANOMRÅDETS LÄGE



FOTO



Grundkartans beteckningar

- | | | | |
|--|----------------------|--|-------------------|
| | Fastighetsgräns | | Häck |
| | Traktgräns | | Barrskog, Lövskog |
| | Rutnät | | Enstaka lövträd |
| | Fastighetsbeteckning | | Ägostagsgräns |
| | Registerområde | | Bäck Dike |
| | Byggnad, takkontur | | Belysningsstolpe |
| | Byggnad, husliv | | Avvägd höjd |
| | Uthus | | +140,3 |
| | Skärmtak | | Körbanekant |
| | Staket, mur | | Körbana kantsten |
| | | | Gångbanekant |
| | | | Nivåkurvor |

**Detaljplan för Åkarp 8:13 mm,
Burlövs kommun, Skåne län
Enkelt planförfarande**

Upprättad 2007-02-15

Mona Svensson
Samhällsbyggnadschef/
Stadsarkitekt

Anna Johansson
Planarkitekt

Planens beteckning **219**

Antagen av tekniska nämnden 2007-03-12

Vunnit laga kraft 2007-04-17

Genomförande-
tidens slut 2012-04-17

Skala 1:400



BURLÖVS KOMMUN
SAMHÄLLSBYGGNADSFÖRVALTNINGEN



PLANBESKRIVNING

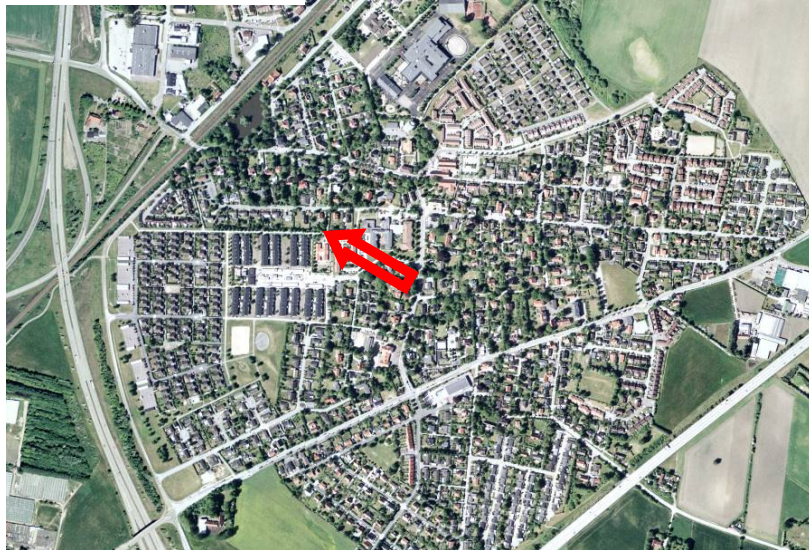
**Detaljplan för Åkarp 8:13 m m, Bladvägen i
Åkarp, Burlövs kommun, Skåne län.
Enkelt planförfarande**

SYFTE

Syftet med planen är att möjliggöra avstyckning för bebyggelse av ett bostadshus.

PLANDATA**Läge, avgränsning, areal**

Planområdet är beläget vid Bladvägen i centrala Åkarp, och omfattar knappt tvåtusen kvadratmeter.



Planområdets läge i Åkarp.

Markägförhållanden

Planområdet omfattar fastigheten Åkarp 8:13 som ägs av planbeställaren och del av Åkarp 1:57 som ägs av Burlövs kommun.

TIDIGARE STÄLLNINGSTAGANDEN**Översiktliga planer**

Översiktsplan 98 för Burlövs kommun antogs av kommunfullmäktige 1998-10-19 och förklarades aktuell 2006-10-16 (KF § 84/06). Området anges som samlad bebyggelse i översiktsplanen.

Detaljplaner

Gällande detaljplan är nummer 91, *Förslag till ändrad och utvidgad stadsplan för del av centrala Åkarp, Burlövs kommun, Malmöhus län* som antogs av kommunfullmäktige 1967-12-19. För berörda fastigheter är bestämmelsen *område för bostadsändamål*. Planen tillåter byggande i två våningar dock är en stor del av området för det nya planförslaget markerat som *mark som icke får bebyggas*.

Service och fritid	Tillgång till vård, service och butiker finns i Åkarps centrum nära planområdet. Närmaste skola är Södervångskolan (F-6).
Teknisk försörjning Vatten och avlopp	Planområdet ligger inom kommunalt verksamhetsområde för vatten, dag- och spillvatten. Ny servis behövs till den nya anslutningspunkten.
El och tele	Planområdet är anslutet till el- och telenät.
Gas	Befintlig fastighet är ansluten till gasnätet. Gasservisledningen korsar kommande byggrätt.
Radon	Värdena för radon inom planområdet ligger inom det lägre fältet av normalrisk.

FÖRÄNDRINGAR OCH KONSEKVENSER

Nya byggnader	Huvudbyggnad får uppföras som ett 1½-planshus och skall ha fasader av sten/tegel/puts.
----------------------	--

INVERKAN PÅ MILJÖN

Miljöbalken	Planförslaget strider inte mot Miljöbalkens 3, 4 eller 5 kap.
Miljömålen	Planförslaget är förenligt med de nationella, regionala och lokala miljömålen.
Miljö kvalitetsnormer	Planförslaget strider inte mot några miljö kvalitetsnormer.
Behovsbedömning	Planen bedöms inte medföra eller beröras av någon miljö påverkan.

Arlöv 2007-02-15

Mona Svensson
Stadsarkitekt/
Samhällsbyggnadschef

Anna Johansson
Planarkitekt
Landskapsarkitekt LAR/MSA



BURLÖVS KOMMUN
SAMHÄLLSBYGGNADSFÖRVALTNINGEN



GENOMFÖRANDEBESKRIVNING

**Detaljplan för Åkarp 8:13 m m, Bladvägen i
Åkarp, Burlövs kommun, Skåne län.
Enkelt planförfarande**

ORGANISATORISKA FRÅGOR

- Tidsplan** Samråd/underrättelse januari 2007
Antagande mars 2007
Laga kraft april 2007
- Genomförandetid** Genomförandetiden är 5 år från det datum då planen vinner laga kraft.
- Huvudmannaskap** Kommunen är huvudman för allmänna platser.

FASTIGHETSÄTTSLIGA FRÅGOR

När planen vunnit laga kraft kan en avstyckning av Åkarp 8:13 för bostadsändamål göras.

EKONOMISKA FRÅGOR

- Planekonomi** Detaljplanen upprättas av kommunen och bekostas av beställare enligt plankostnadsavtal.
- Trafik** Exploatören bekostar och anlägger infartsväg dimensionerad för personbil. En cykelfälla sätts upp för att hindra genomfartstrafik. Där infartsvägen korsar trottoaren ska den utföras i ett avvikande material. Projekteringen skall godkännas av Burlövs kommun. Avtal mellan exploatören och kommunen ska upprättas.
- Gas** Exploatören bekostar flytt av servisgasledning.

TEKNISKA FRÅGOR

- Trafik** Infart till den nya fastigheten kommer att ske från Bladvägen via en kommunal gång- och cykelväg. För detta krävs ett beslut om dispens från de lokala trafikföreskrifterna.
- Geologi** En geoteknisk undersökning bör göras före val av grundläggningssätt.

Arlöv 2007-02-15

Mona Svensson
Samhällsbyggnadschef/
Stadsarkitekt

Anna Johansson
Planarkitekt
Landskapsarkitekt LAR/MSA